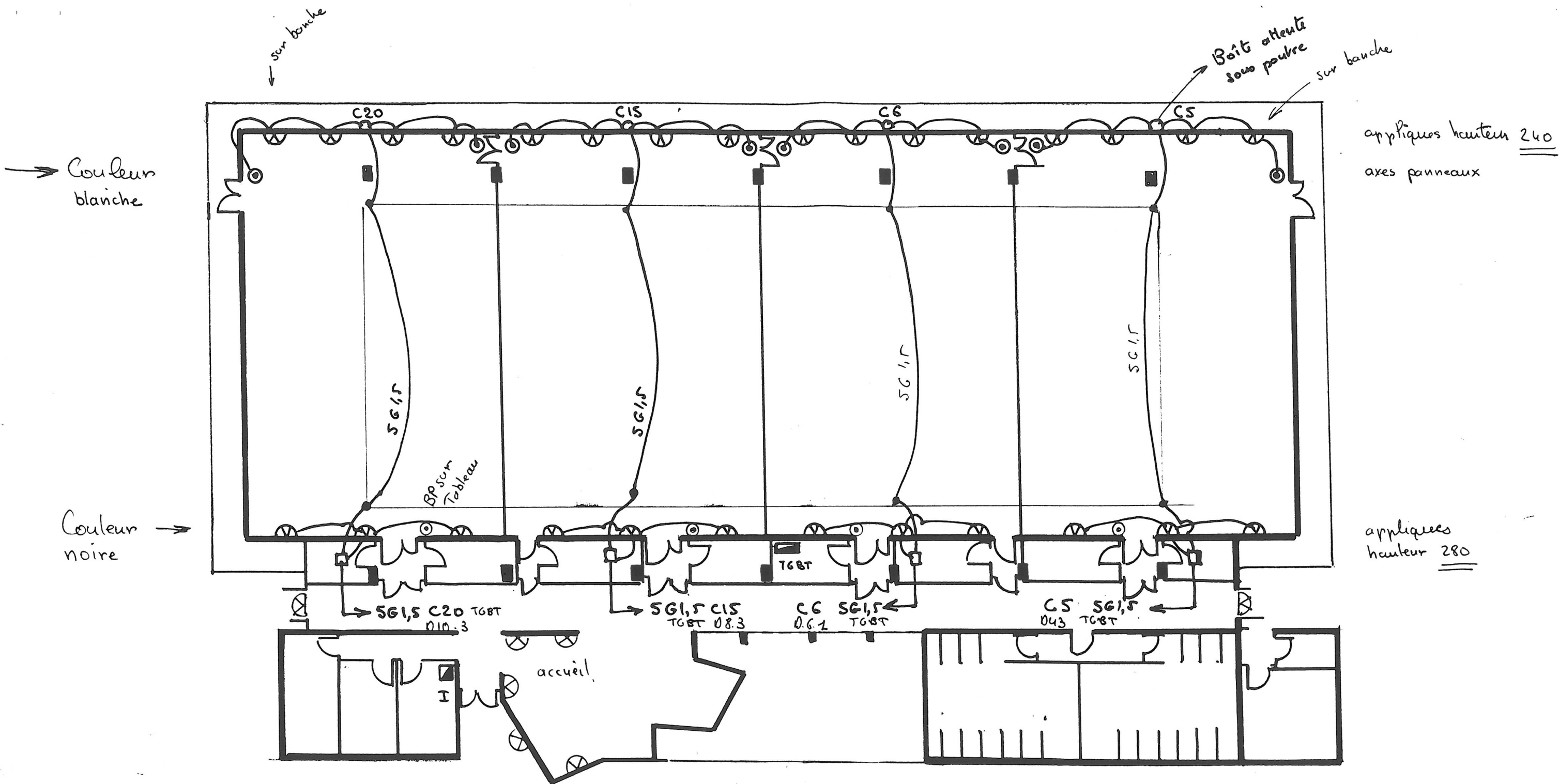


CABLAGE ET IMPLANTATION

FOLIO 1	GRANDE SALLE	ECLAIRAGE APPLIQUE	FOLIO 10	VOLETS ROULANTS-AU-LIGNES LOCAL VMC	CENT INCENDIE
FOLIO 2	GRANDE SALLE	RAILS ZUMTOBEL	FOLIO 11	ECLAIRAGE EXTERIEUR	
FOLIO 3	GRANDE SALLE	LIGNES LASER	FOLIO 12	GRANDE SALLE	PRISES DE COURANT
FOLIO 4	GRANDE SALLE	RAILS AVEC SPOTS	FOLIO 13	LOCAUX ANNEXES	PRISES DE COURANT
FOLIO 5	GRANDE SALLE	SPOTS ENCASTRES	FOLIO 14	DETECTION	INCENDIE
FOLIO 6	TABLEAUTINS		FOLIO 15	TELEPHONE	INFORMATIQUE
FOLIO 7	GRANDE SALLE	ALIMENTATION SPOTS ENCASTRES	FOLIO 16	TELEVISION	
FOLIO 8	ECLAIRAGE DE SECURITE		FOLIO 17	FOURREAUX	SONORISATION
FOLIO 9	ECLAIRAGE LOCAUX ANNEXES	09A CIRCULATION ACCES GRANDE SALLE 09B PETITS LOCAUX TECHNIQUES ACCES 09C BUREAU ACCUEIL 09D SANITAIRES	FOLIO 18	INTRUSION	

ARMOIRE	Mise a jour	SALLE MODULABLE	SANITEL	
SITUATION	CODE INFO    SALLEMOD		Date	LE 10/1/96
DESIGNATION	DISTRIBUTION GENERALE		Folio	n° 0

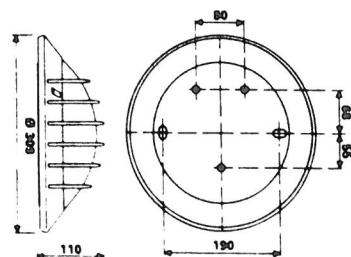


IP 559 - 960°

75W maxi	1x9W	2x9W	2D 16W 2D 21W



VERSION	REFERENCE	
Conditionnement sous boîte individuelle	Blanc satiné	Anthracite
1 douille G23 pour 1x9W	644-13-00	644-13-60
2 douilles G23 pour 2x9W	644-23-00	644-23-60
2 douilles G23 pour 2x9W	644-23-01	644-23-61
Douille GR8 pour 1x16W	644-25-00	644-25-60
Douille GR10 pour 1x21W	644-21-00	644-21-60
Douille E27 pour 1x75W	644-27-00	644-27-60



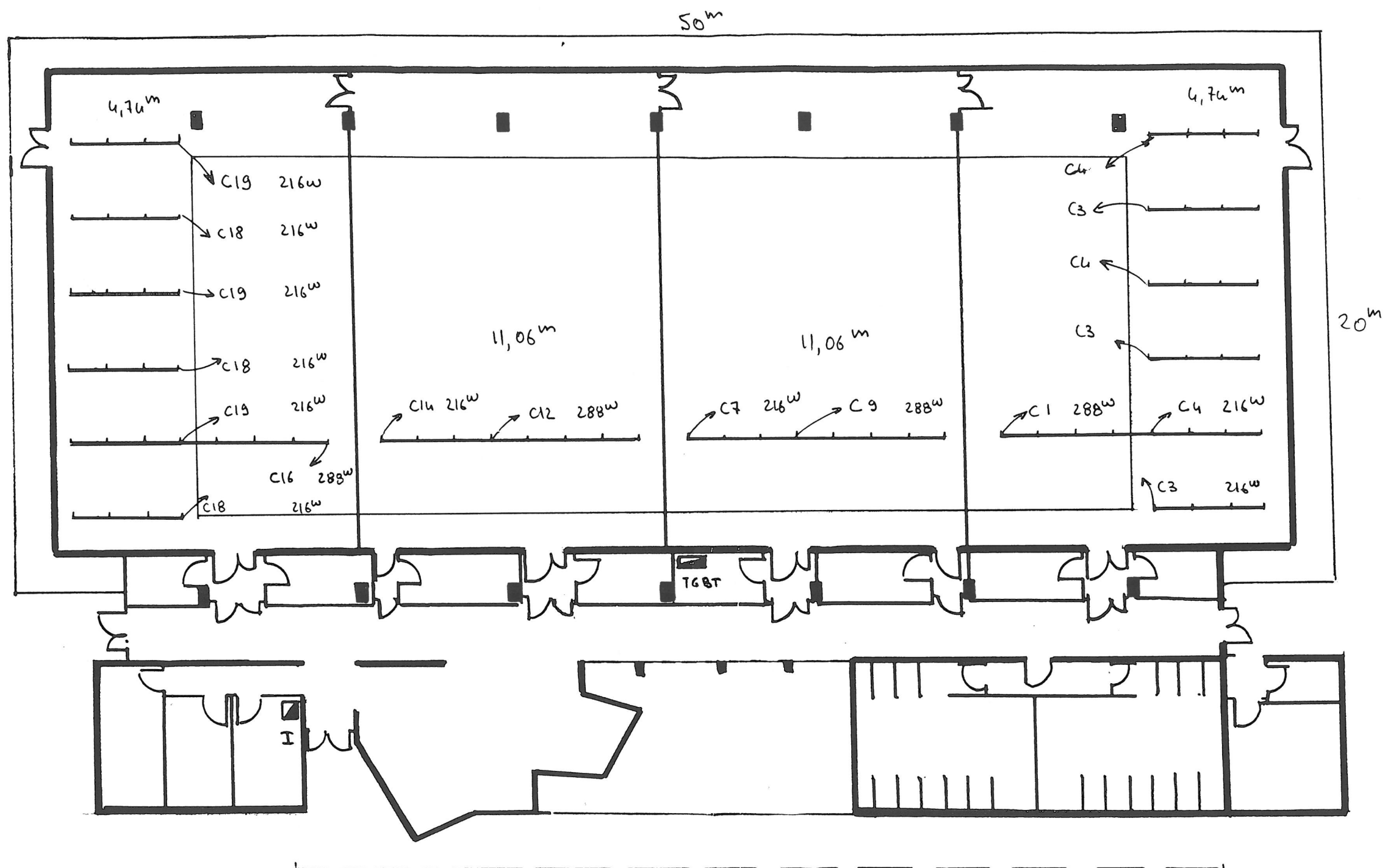
28 appareils Sarlam 2x9W { 16 blancs  
12 noirs } 1. accueil (4) (noir)

nota - appareils identiques sur extérieur (3) (Blanc)

Commande par salle depuis  
Tableau en BP (Télérupteur)

Circuit C5  
C6  
C15  
C20

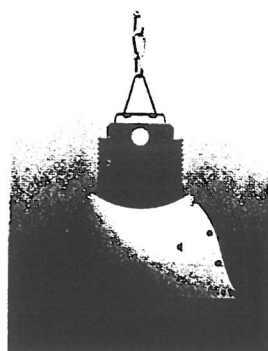
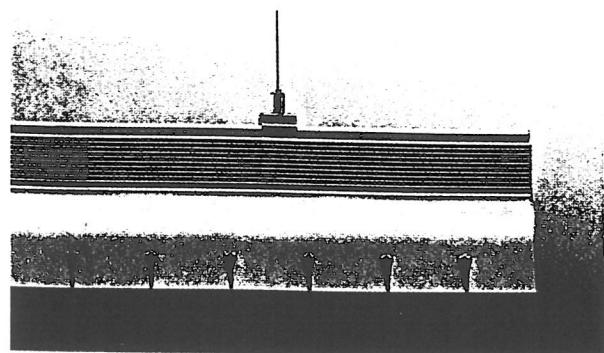
SALLE MODULABLE	
Applique murale grandes salles	
Grandes salles	Folio n°01



10 rangées de 3 appareils = 4740 mm  
 4 rangées de 7 appareils = 11060 mm

Le système PTX est livrable  
 avec grille S-D en luminaire indi-  
 viduel ou en chemin lumineux.

Les rails et la largeur de la grille  
 est dentique pour le coude ment  
 à simple ou double ancre.



Tente gris Alu

Design par  
 Charles Kéler

ZUMTOBEL

SALLE MODULABLE

Rails ZUMTOBEL 1\*58W

Grandes salles

Folio n°02

424

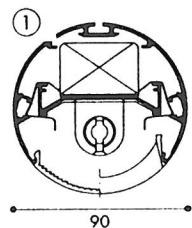
**MAZDALUM M 90**

IP30 Classe I 2J

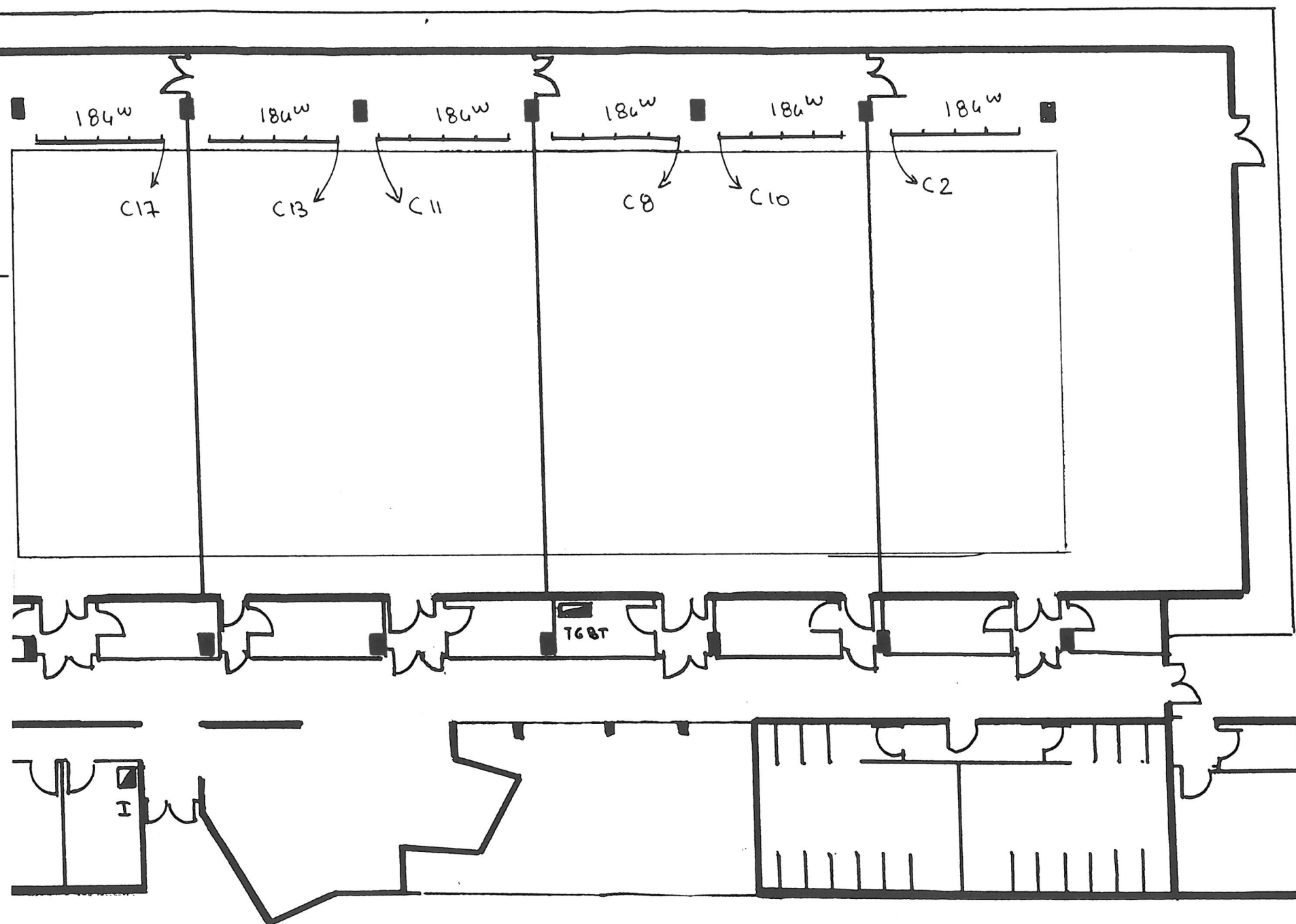
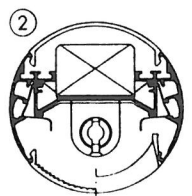
avec grille

Luminaire en profil d'aluminium extrudé de Ø 90 mm modulable pour réalisation de lignes lumineuses longues portées, appareils individuels en suspension, en applique ou en structures lumineuses.

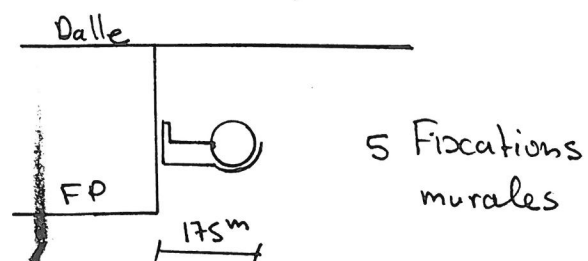
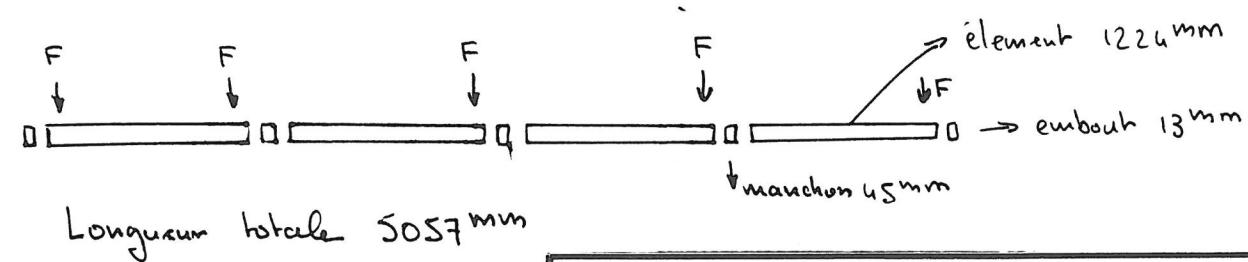
LIGNES LUMINEUSES CONTINUES  
ACCESSOIRES EN ALUMINIUM



Teinte Alu  
anodisé



← Tube aspect  
alu 4 Tubes  
1,20m par rangées  
6 rangées

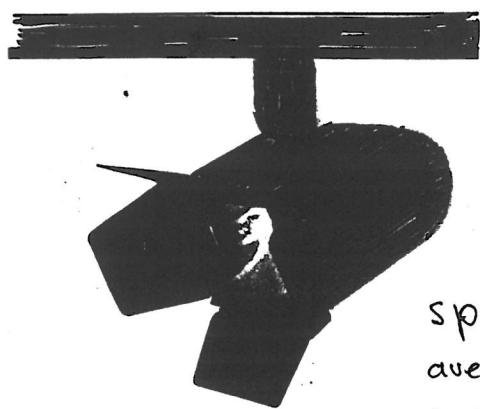
**SALLE MODULABLE**

Rails lumineux cylindriques Aluminium 1\*36W

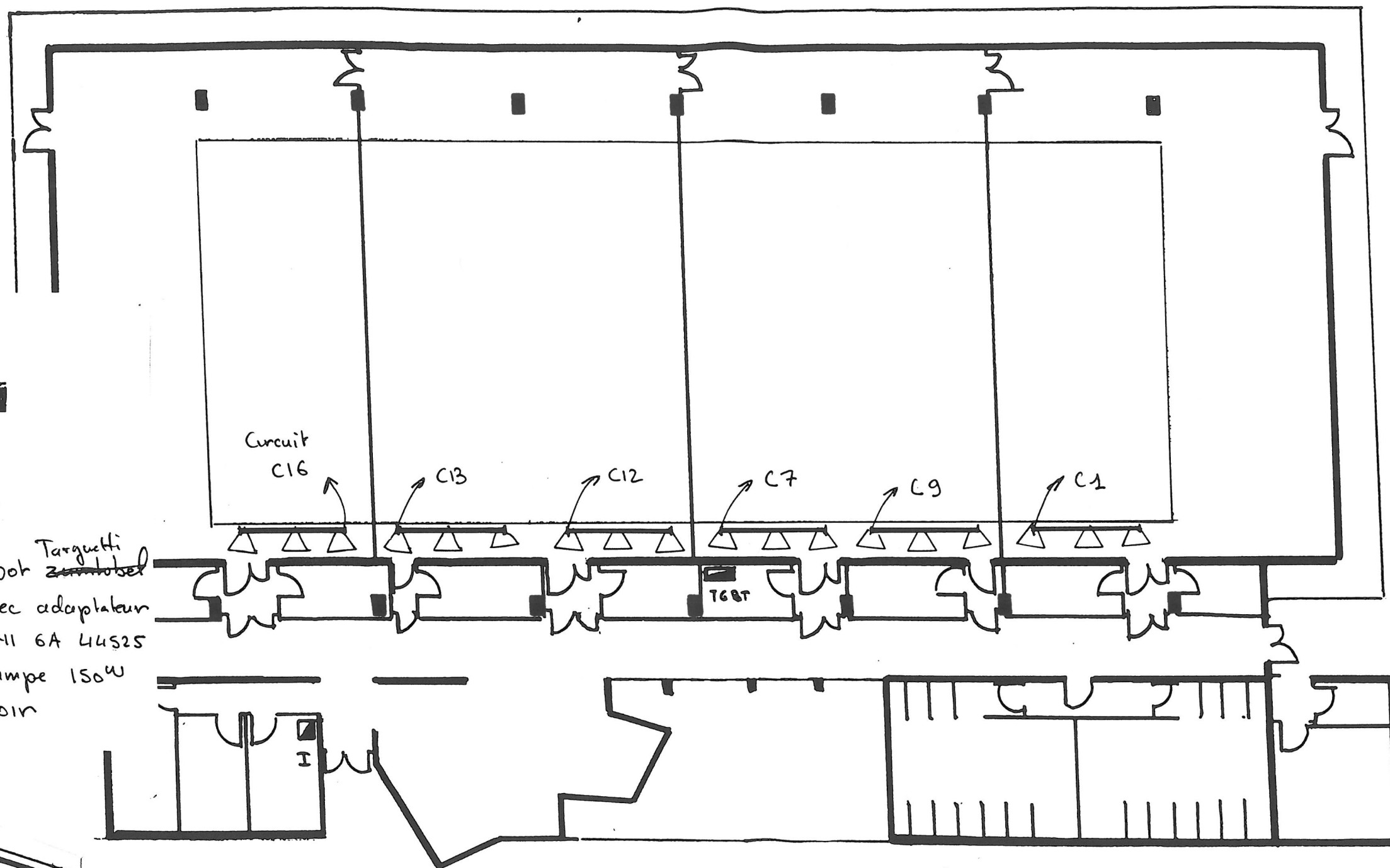
Grandes salles

Folio n°03

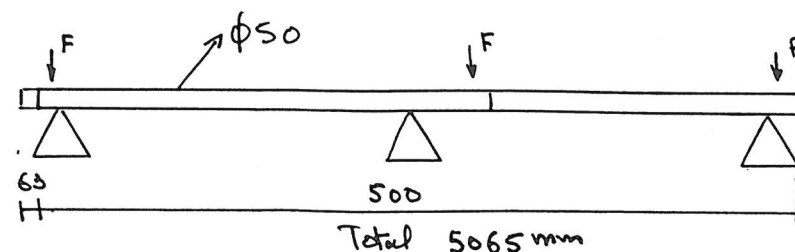
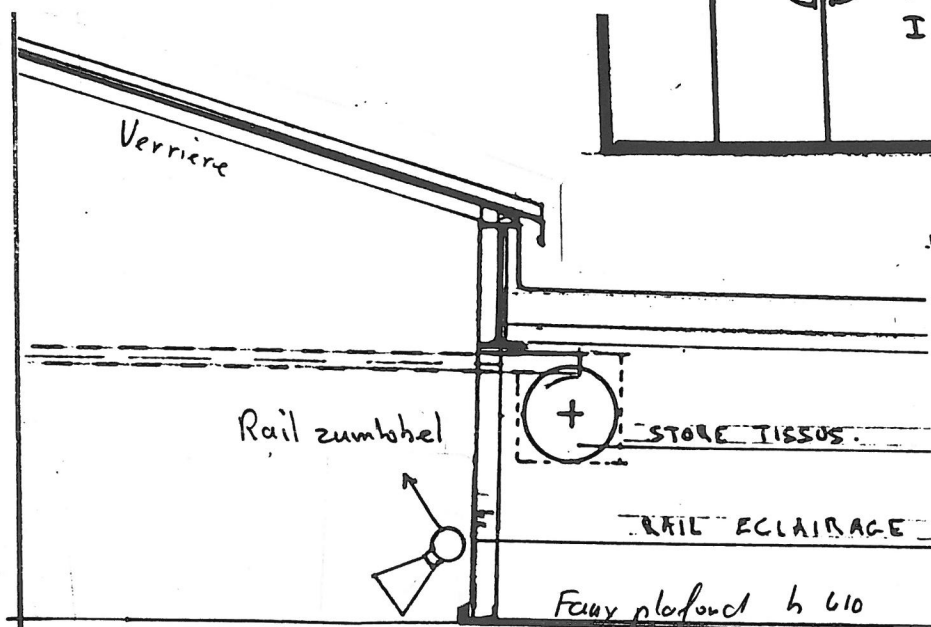




Spot Targuetti  
 avec adaptateur  
 UNI 6A 44525  
 lampe 150W  
 noir



← Rails zumtobel



Rail noir  $\phi 50$  UNITONDO 55703  
 6 éléments 450W chaque

alimentation  
 55722

Jonction ligne  
 55924

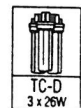
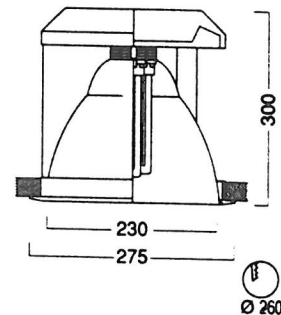
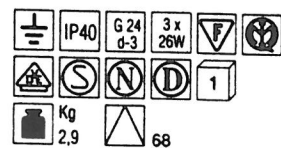
embouch  
 55723

*Coupe sur l'axe des Salles*

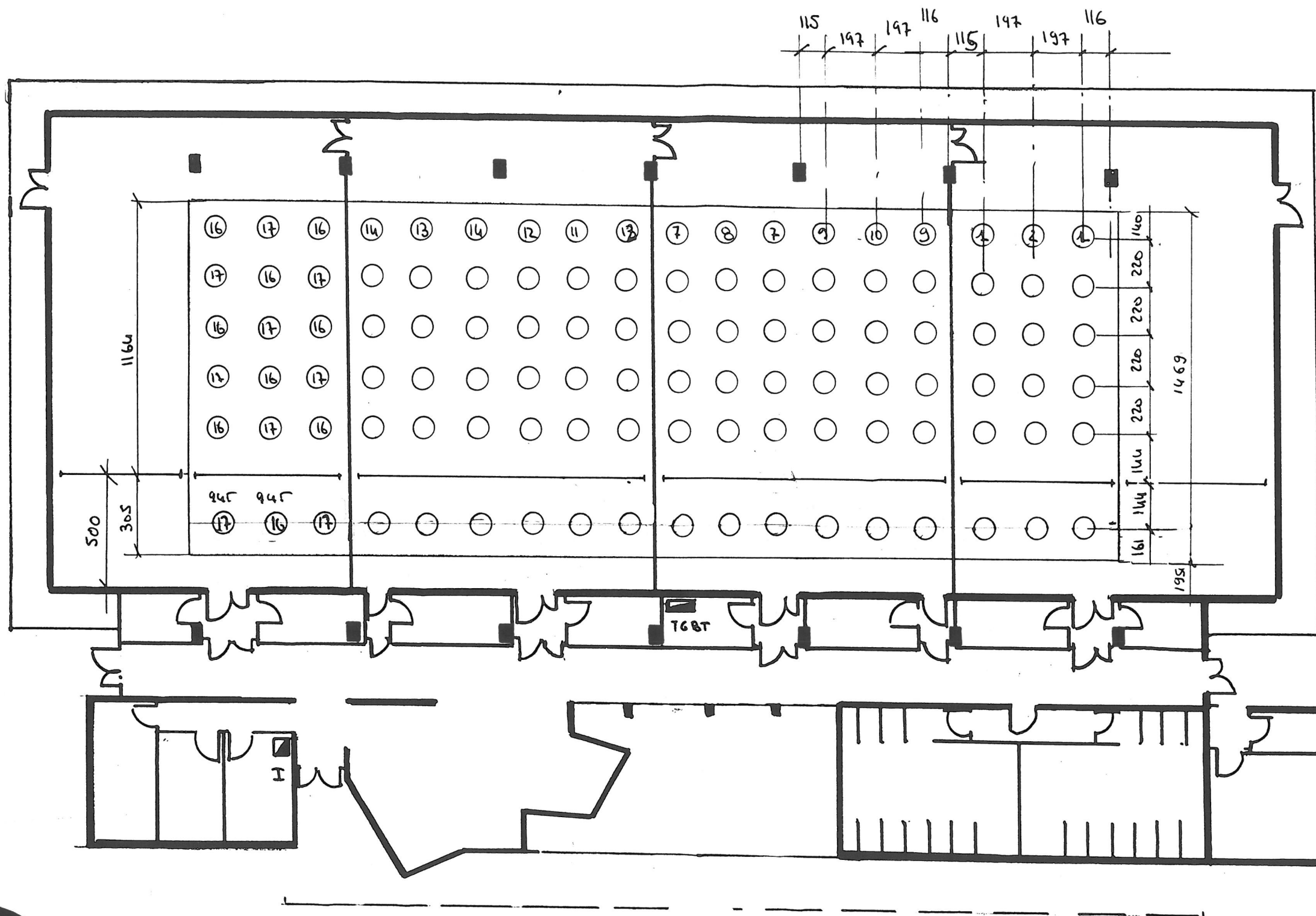
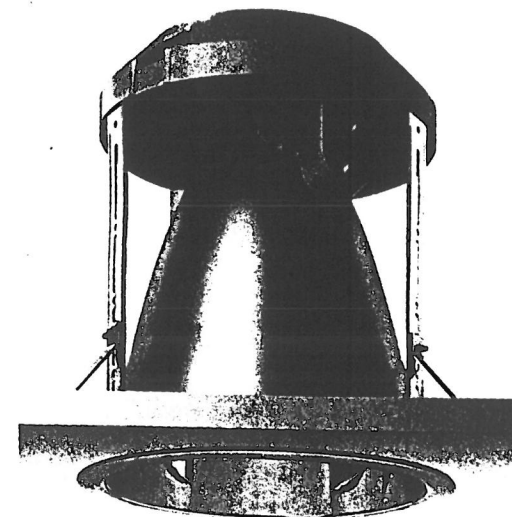
SALLE MODULABLE	
Rails ZUMTOBEL UNITONDO	
Grandes salles	Folio n°04

Encastré pour lampes  
fluorescentes compactes  
du type TC-D 3x26W, en  
position horizontale.  
Doté de 3 réacteurs et  
d'assemblage électrique à  
230V.

- Réflecteur à forte diffusion  
lumineuse.
- Compensé sur demande.



473 40 Réflecteur Aluminium  
473 43 Réflecteur Or



Cotes suivants  
axes des plaques  
Faux plafond

108 Spots encastrés 3x26W = 105W

12 circuits commande  
depuis tableau lin  
(Télérupteur)

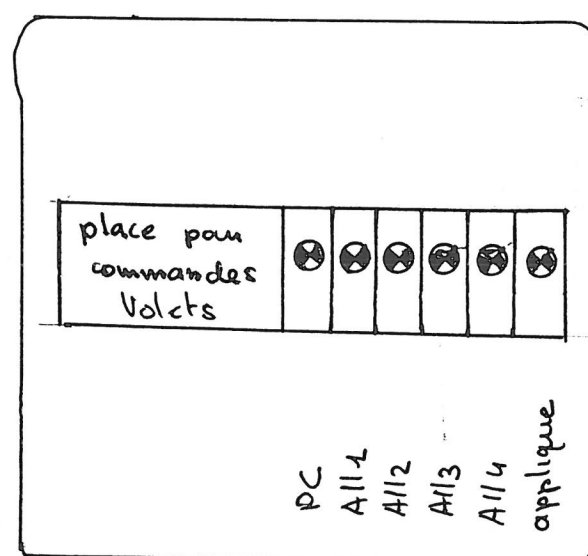
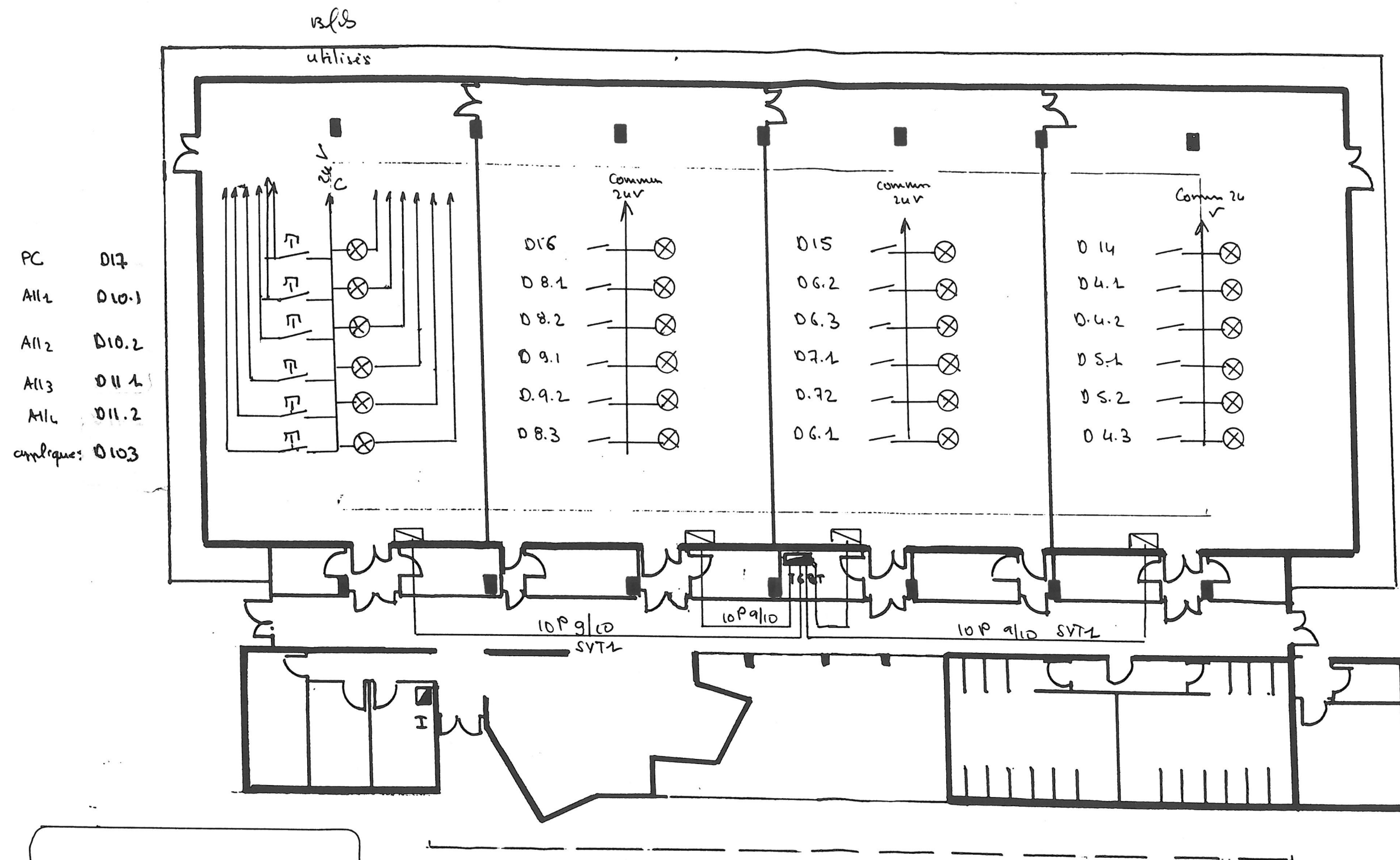
C1 - C2 - C9 - C10  
C7 - C8 - C11 - C12  
C13 - C14 - C16 - C17

**SALLE MODULABLE**

**Spots encastrés TARGUETTI 3x26W**

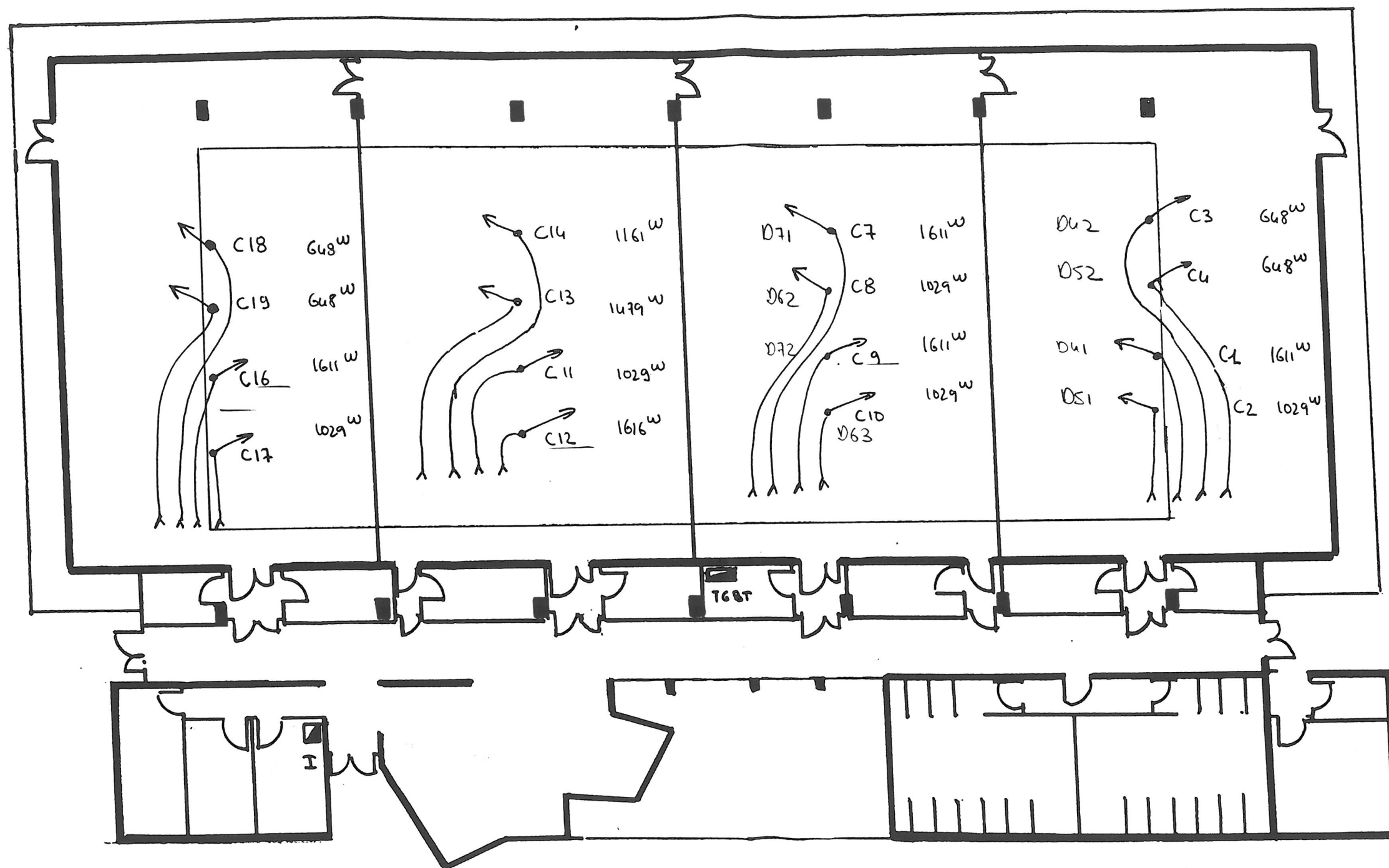
Grandes salles

Folio n°05



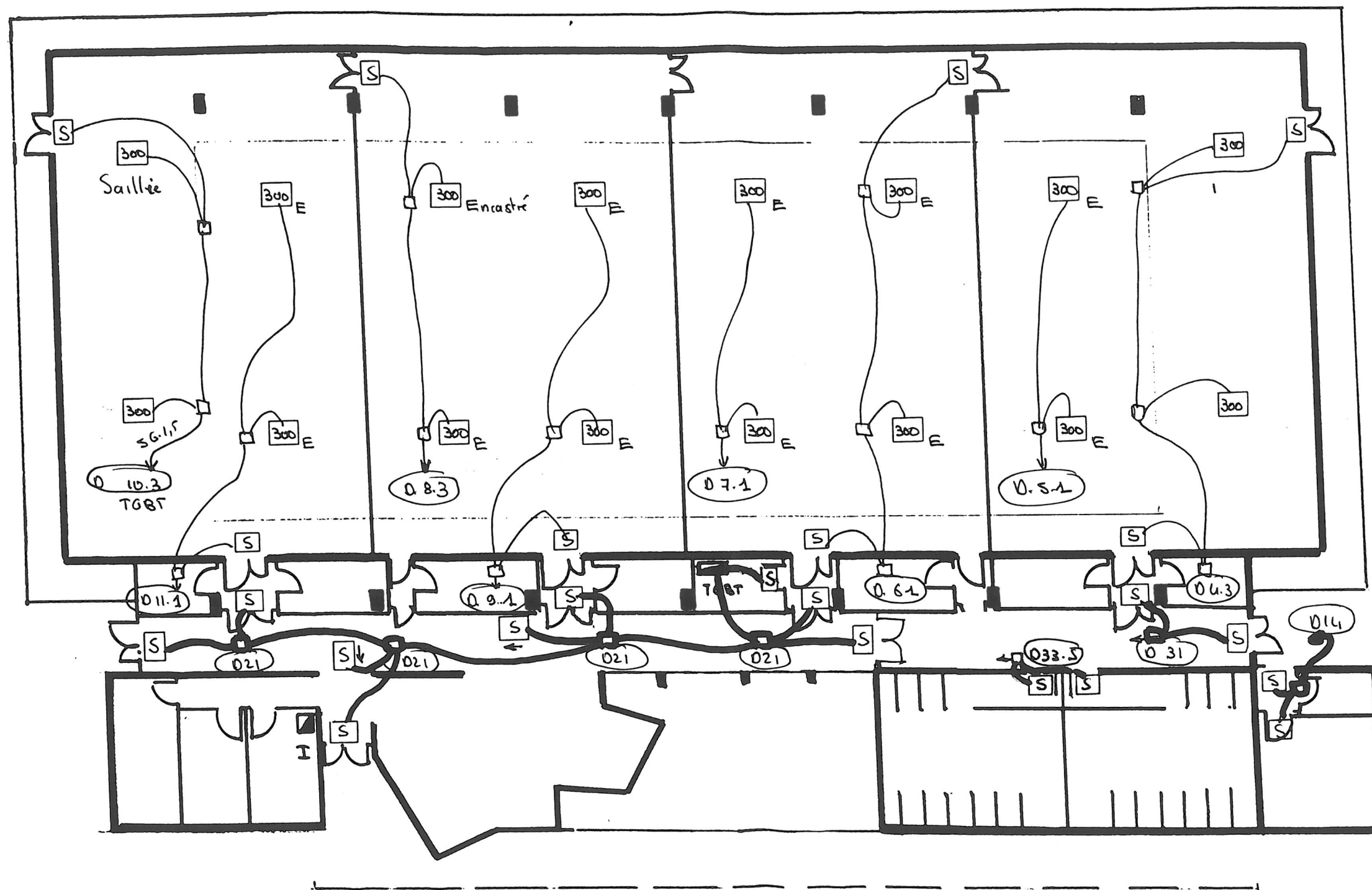
6 BP à voyant plus 1 Borne

SALLE MODULABLE	
Tableautins salles	
	Folio n°06



16 cables 3 G.2,5

SALLE MODULABLE



- <sub>300</sub> E Blocs 300 lumens encastrés auto-contrôlables
- <sub>300</sub> Blocs 300 lumens saillies auto-contrôlables
- <sub>S</sub> Blocs sorties 60 lumens auto-contrôlables

**SALLE MODULABLE**

**Eclairage de sécurité**

**Folio n°08**





Vossin

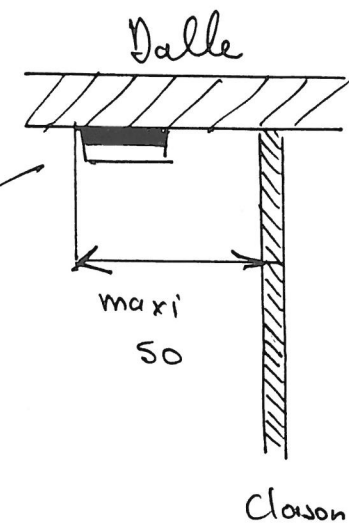
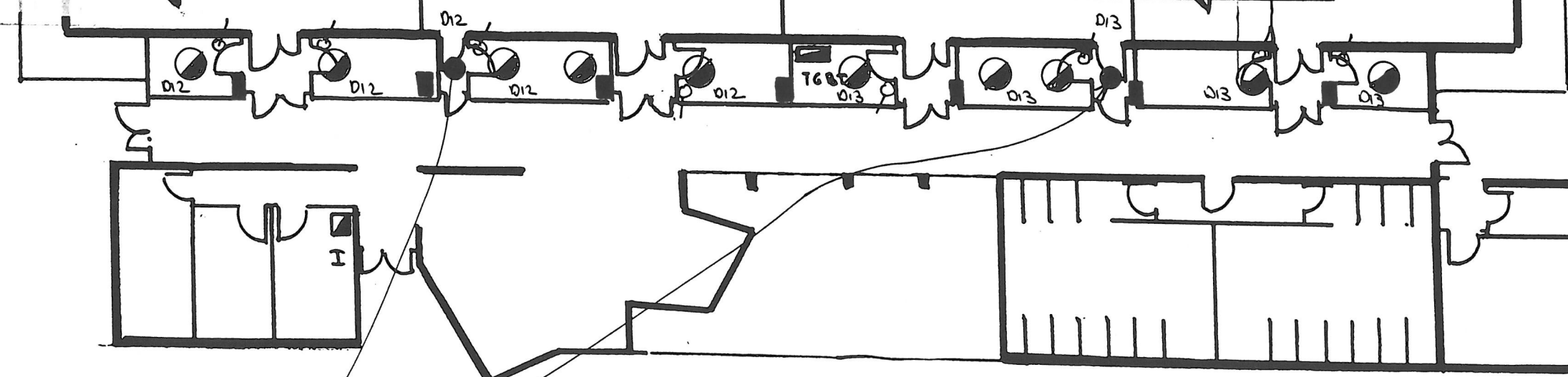
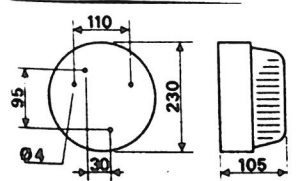
Locaux  
Techniques  
● 10 Hublots

PRESTICHOC

Hublot protégé contre les chocs.

100W maxi

IP 44.7  
CLASSE II  
850°  
NFC 20-455



● Sas technique

2 hublots Eko 20

**PRIMA EKO**

Blanc

Classe I

max 1x75W E27

1x7W G23

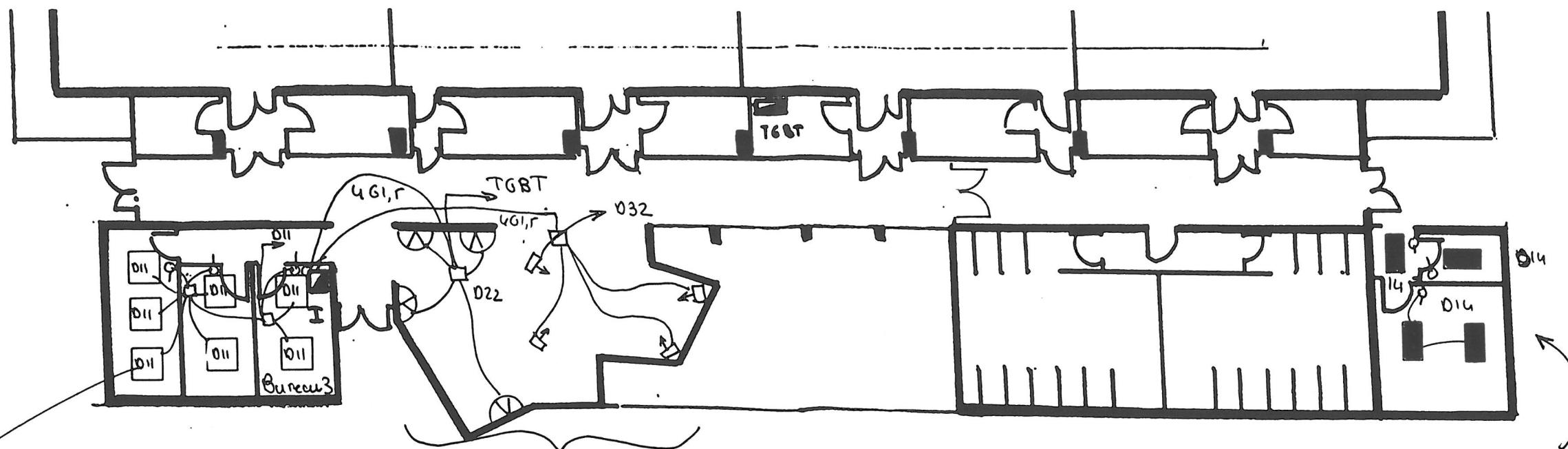
2x7W G23

1x10W 2D GR10-q

Plafonnier:

- base, anneau ou grille en polypropylène
- verrine sablée
- réflecteur interne en aluminium poli (version incandescence seulement)
- vis en acier inox
- douille normalisée E27 et passe-fil
- résistance à l'essai au fil incandescent à 750°C

SALLE MODULABLE	
Locaux annexes - Techniques + sas	
Eclairage	Folio n°09B



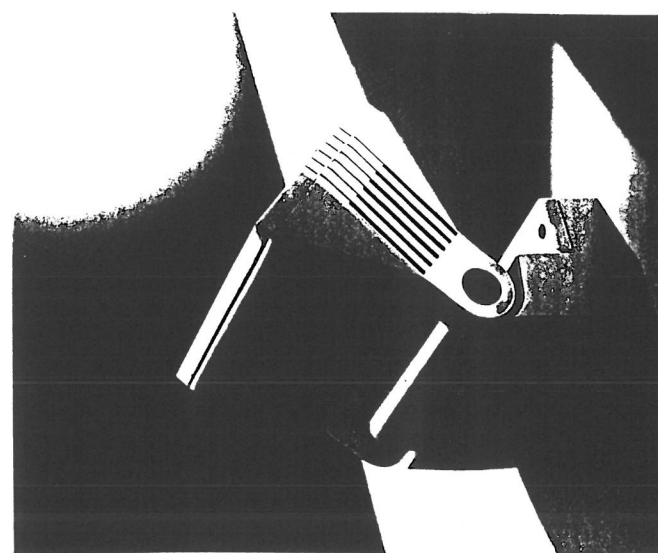
7 Pavés 4 x 18W ASP Celio mazda  
encastrés 600 x 600

nota  
Commande circuit 022  
depuis Bureau 3  
par 2 inter. avec voyants

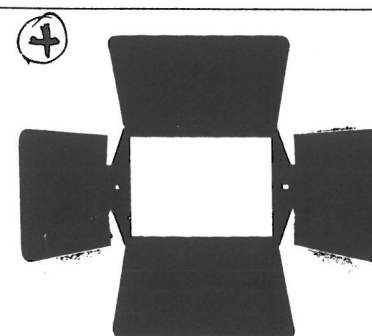
4 appliques Guu Sarlam (Folio 1) NOIRES } hauteur 2,4m  
(idem grande salle - extérieur)

4 Fluos étanches  
étanches 1x36W  
à vasque IP 7  
(polycarbonate)

4 spots halogène SIMES noirs } hauteur 3m



SÉRIE IBIZA, APPLIQUE  
Art. S. 4011  
Corps en alliage d'aluminium - Éclairage indirect.  
Pour ampoule quartz-halogène 200W  
(non fournie).  
Couleurs: blanc (cod. 01), noir (cod. 02).  
IP 20  
Classe I.



ACCESSOIRES POUR SÉRIE IBIZA  
Art. S. 4050  
Volets couleur noire.

## SALLE MODULABLE

Locaux annexes - Accueil - Local V.M.C.

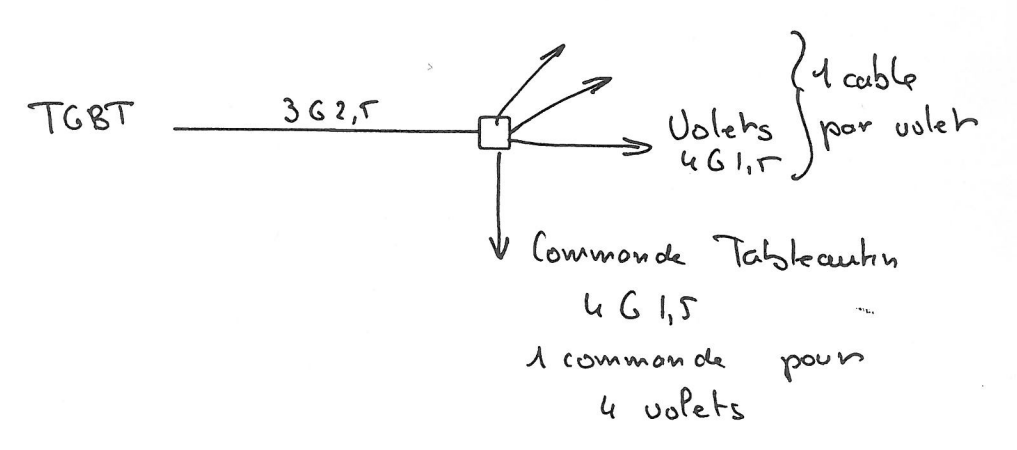
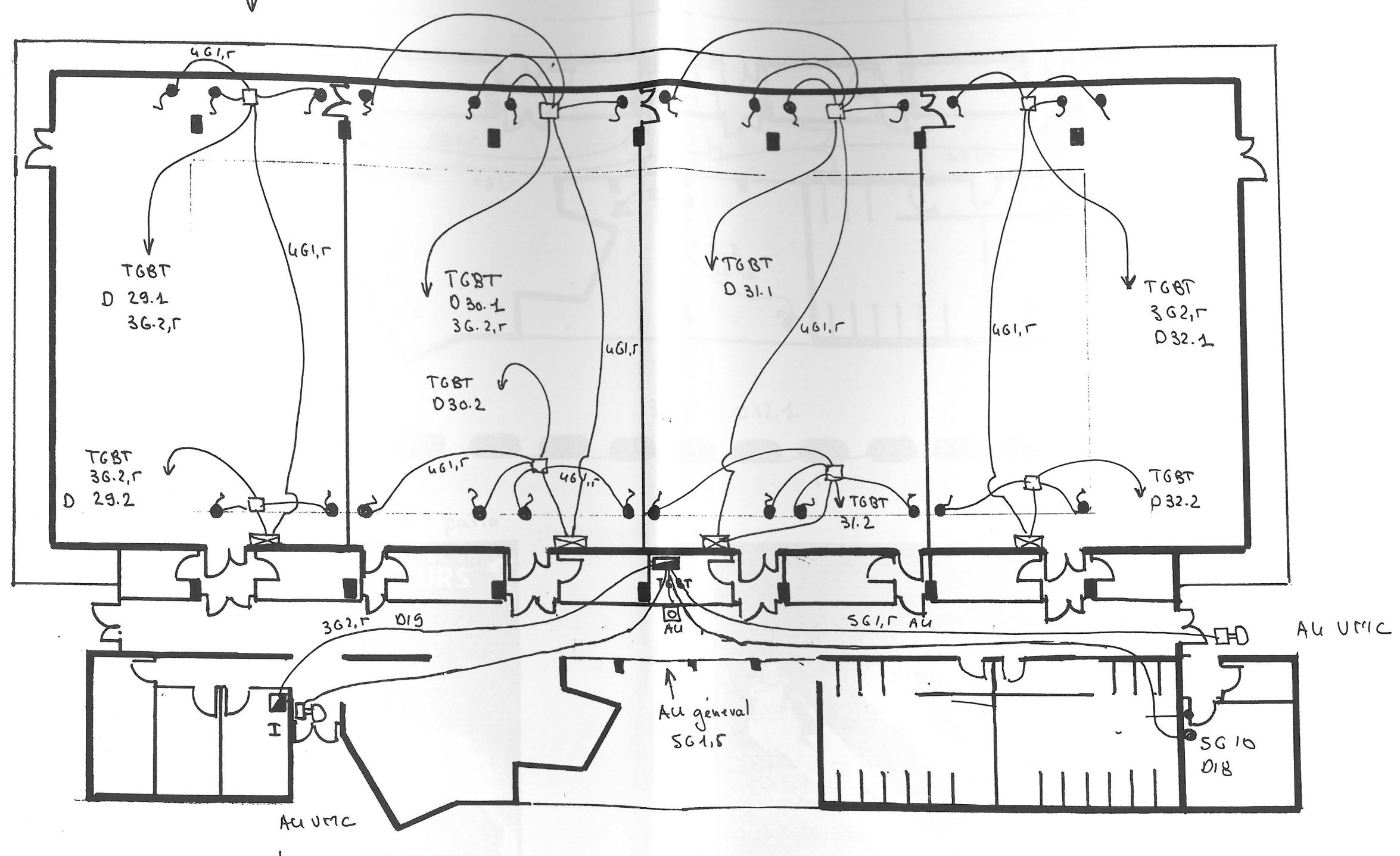
Eclairage

Folio n°09C



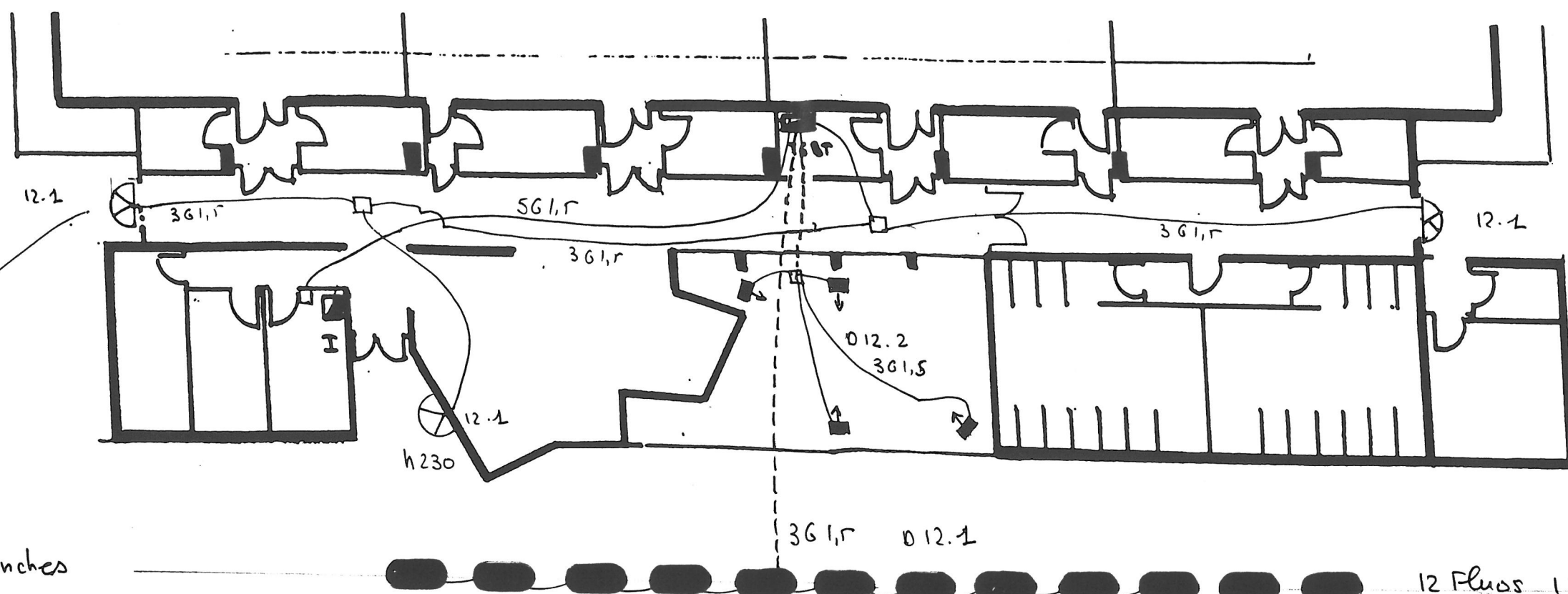


nota  
Cables dans boîtes  
en attentes



SALLE MODULABLE	
Volet roulant - AU - Ligne V.M.C. - Incendie	
	Folio n°10



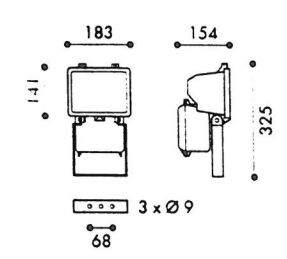


3 appliques blanches  
 Sarlam 644  
 Idem grandes Salle (28)  
 Accueil (4)

12 Fluos 1x58w  
 Polo MA20A  
 Tube protection polycarbonate

4 projecteurs patio

fixation sur  
 socle Béton

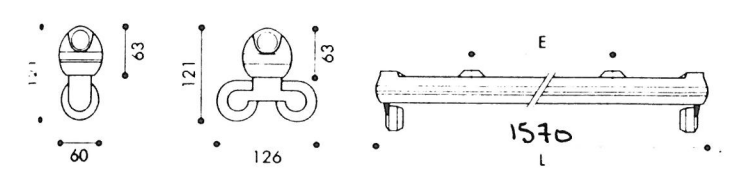


RÉFÉRENCE	CODE	DOUILLE	LAMPE W	Kg
Projecteurs appareils incorporés				
CORMORAN MTIL 70	38527	R 7s	MTIL 70	3,4
VISIÈRE VCO 500	38605			
GRILLE GCO 500	38615			

Réglette étanche de classe II en plastique injecté pour 1 ou 2 lampes fluorescentes de 58 W.

- PAS DE POUSSIÈRE À L'INTÉRIEUR DE LA RÉGLETTE
- PROTÉGÉE CONTRE LES PROJECTIONS D'EAU (LANCE D'ARROSAGE PRESSION 0,3 BAR À 3 M)
- CLASSE II, PAS DE FIL DE TERRE
- FACILITÉ D'INSTALLATION

RÉFÉRENCE	CODE
tube de protection polycarbonate	
TUBE PROTECT. POLO 18 W	36623
TUBE PROTECT. POLO 36 W	36624
TUBE PROTECT. POLO 58 W	36625
Maintenance	
POLO DOUILLES 1L (PAIRE)	36621
POLO DOUILLES 2L (PAIRE)	36622



Tube blancs lumière du jour

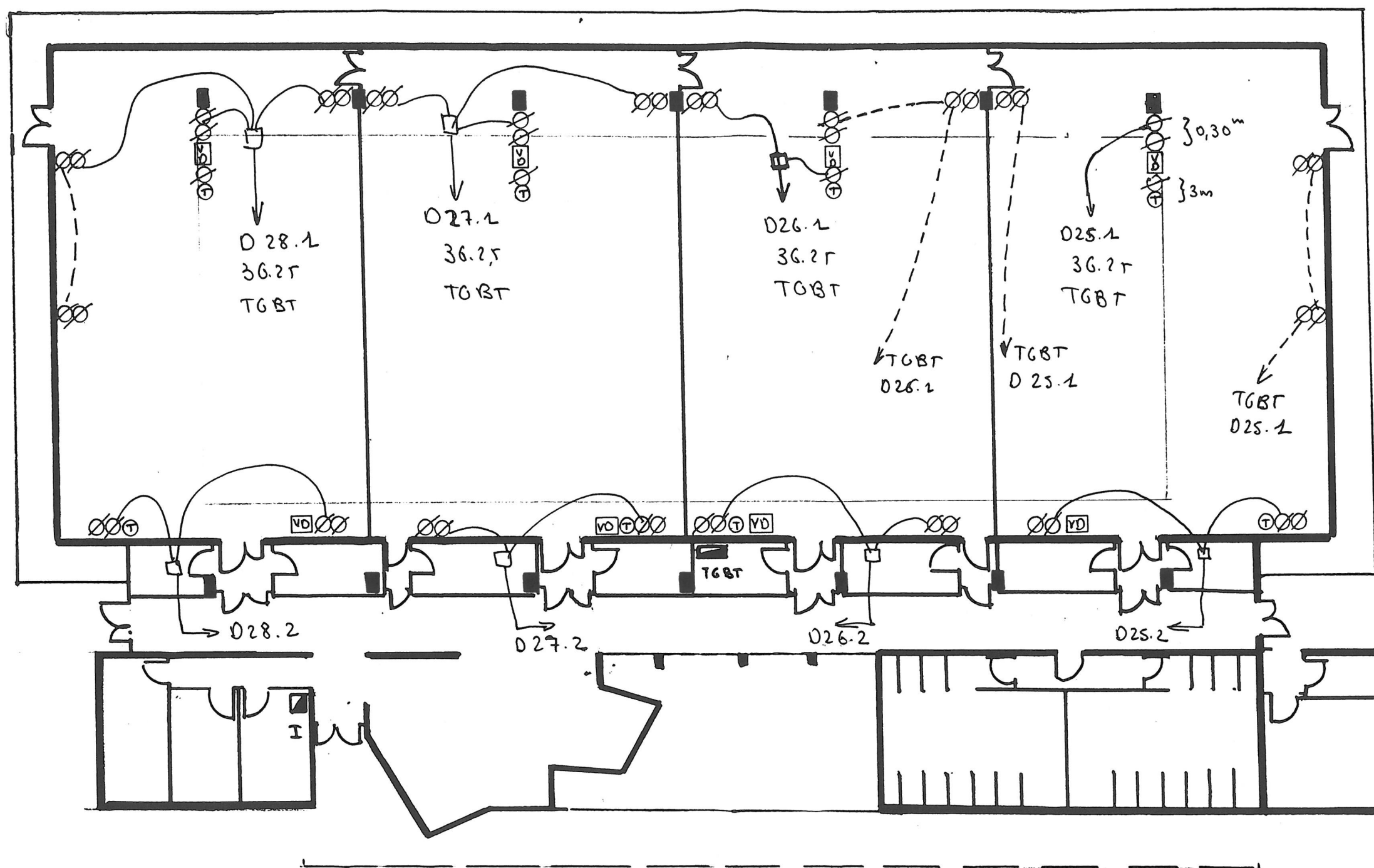
SALLE MODULABLE	
Folio n°11	

Salle 4

Salle 3

Salle 2

Salle 1



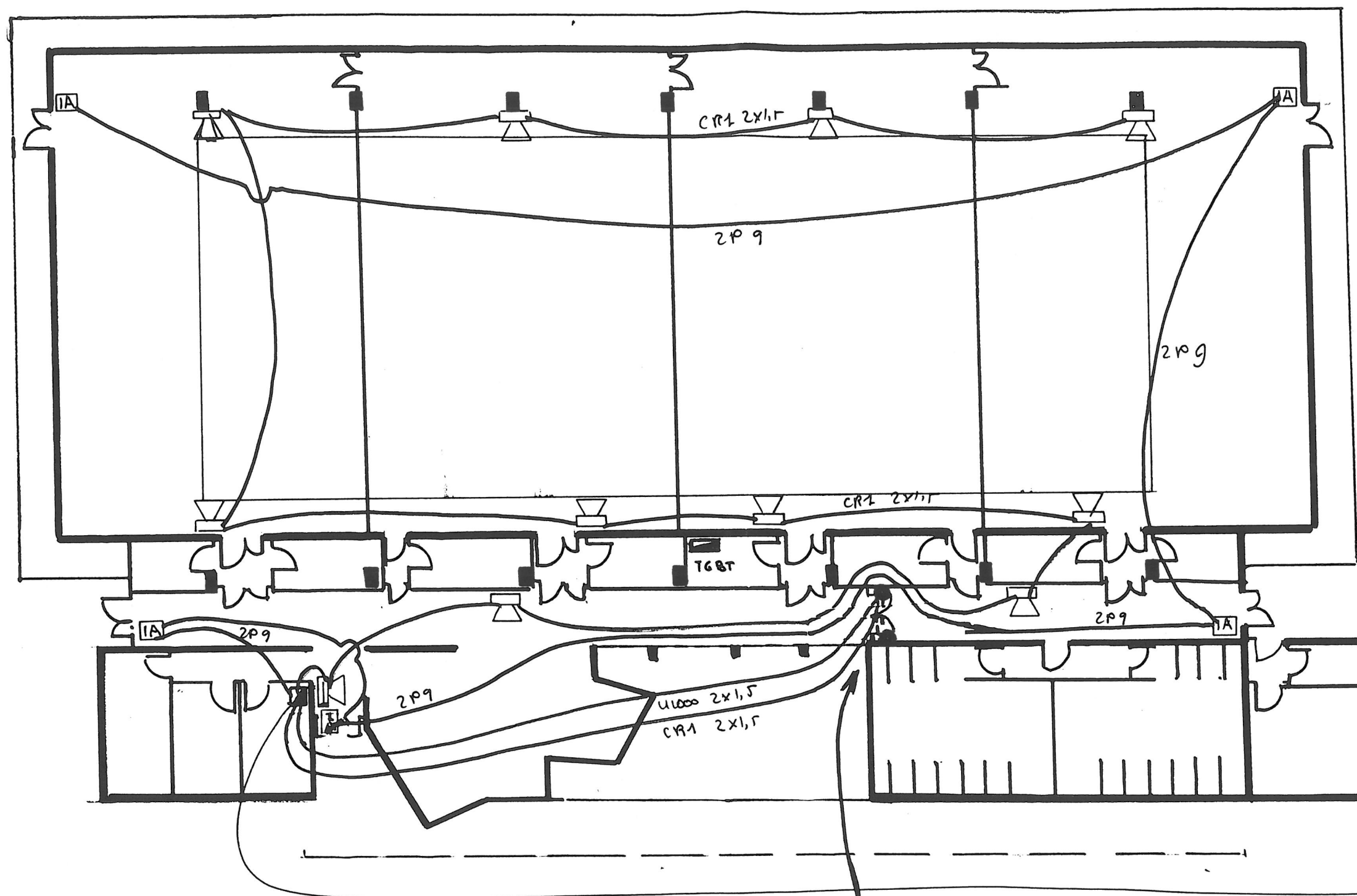
48 PC grande salle

**SALLE MODULABLE**

**Prises de courant grandes salles**

**Folio n°12**





3P9/10  
Passage par local  
TGBT

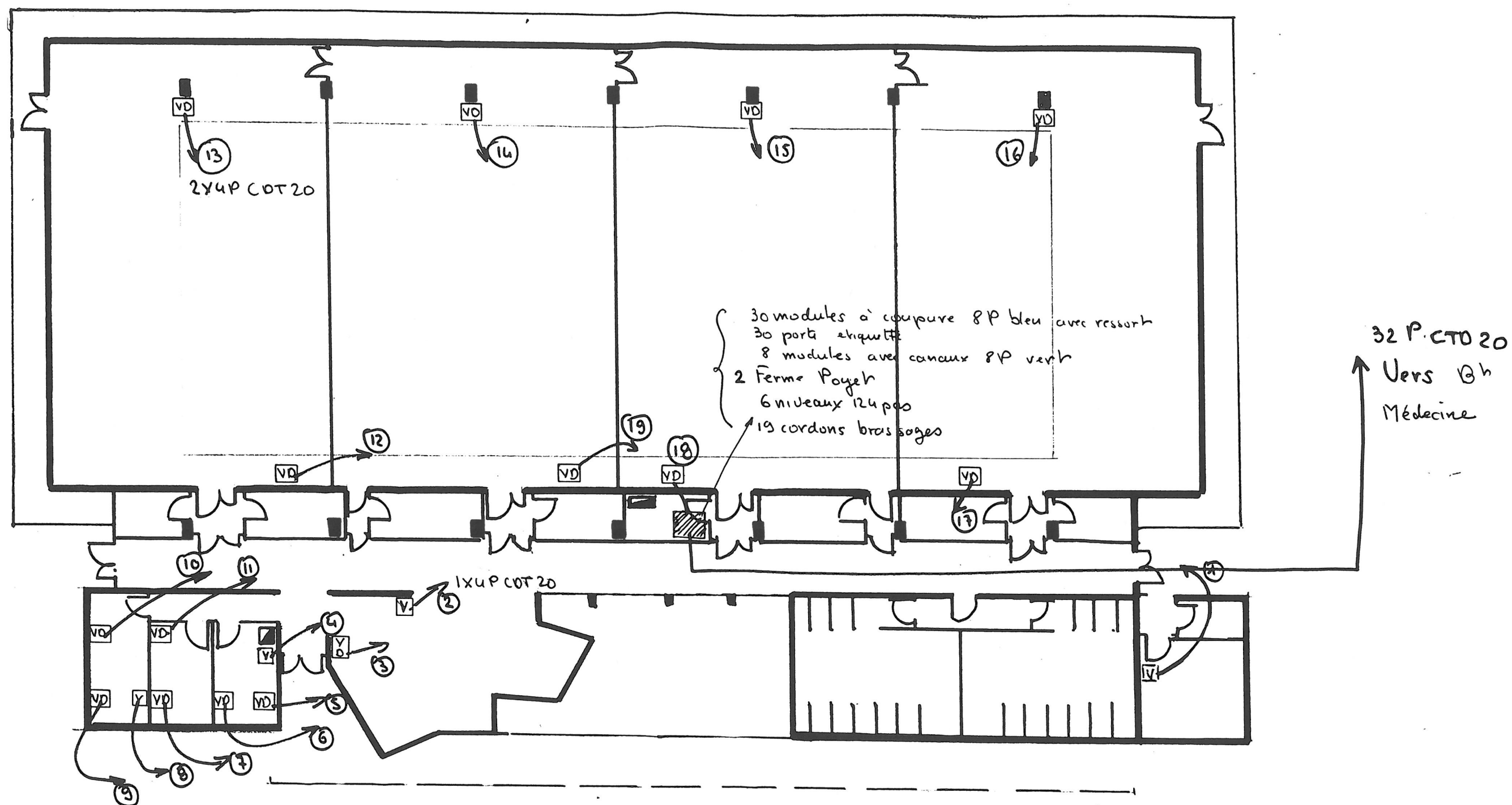
Port avec  
Verin dans le sol  
Contact de port

Report  
Bt médecine  
250m

**SALLE MODULABLE**

**Détection Incendie**

**Folio n°14**



15 Points VD { 1 cable direct entre point VD et Repartiteur Info Type 2x4P CTD 20

4 Point V 1 cable direct entre point V et repartiteur Téléphone Type 1x4P CTD 20

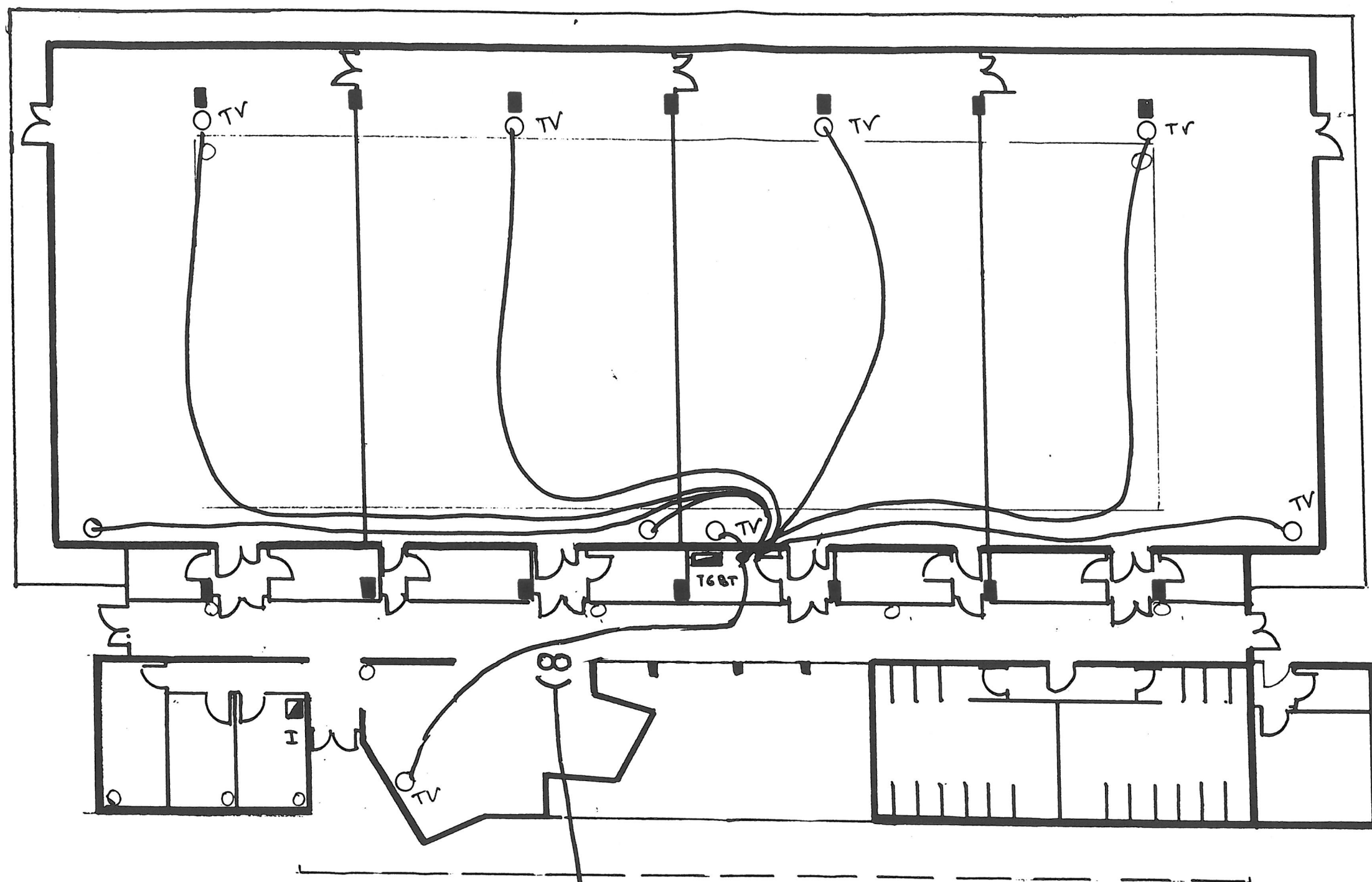
- [V] Conjoncteur PTT 8 plots standard  
 [VD] { Conjoncteur PTT 8 plots standard  
 + connecteurs RJ 45  
 + 1 obturateur

**SALLE MODULABLE**

**Câblage Téléphonie et Informatique**

Folio n°15





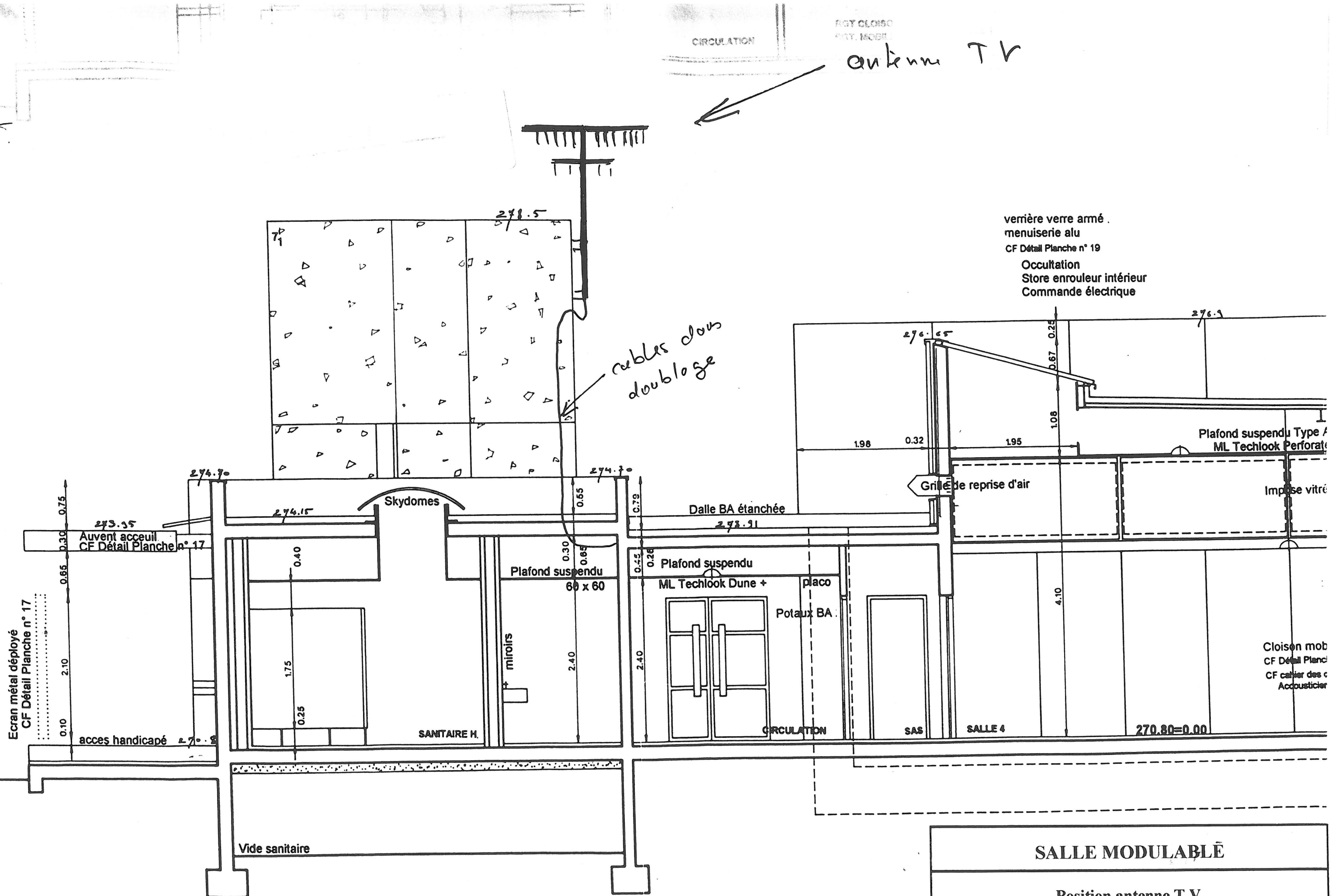
2 Tubes 32  
Vers Terrasse  
Pour Antenne

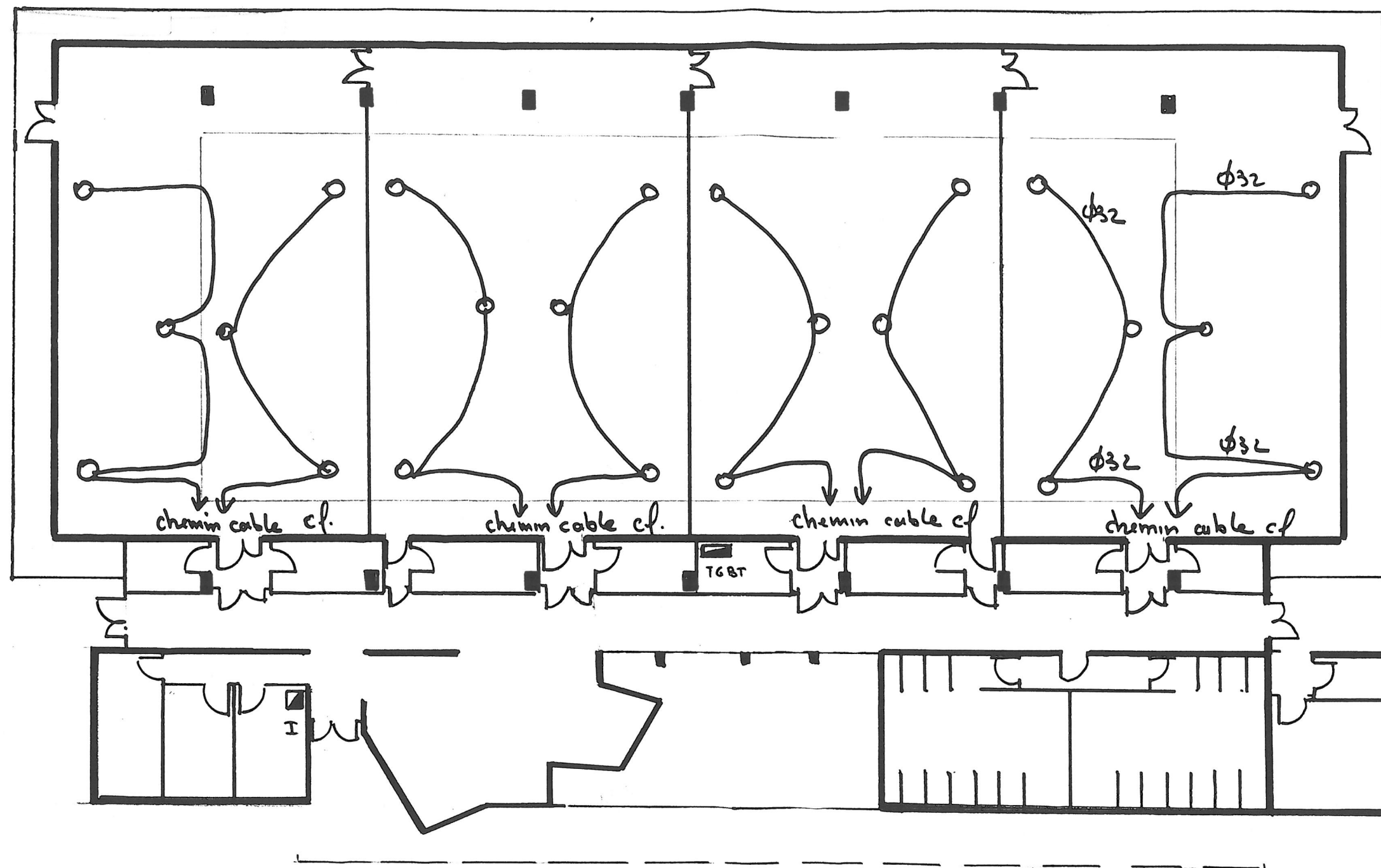
Ampli  
Distributeur local TGBT

SALLE MODULABLE

Télévision

Folio n°16





**SALLE MODULABLE -**

**Fourreaux sonorisation**

**Folio n°17**